



ETA 300-350

Aplicación

Bombas centrifugas de flujo mixto, de alto caudal y baja altura, con sellamiento por empaquetadura o sello mecánico. Utilizada para bombear líquidos limpios o turbios, se aplica principalmente en suministro de aguas para servicios públicos, agricultura, riego, por inundación, circulación de condensados y aire acondicionado, etc.

Descripción

Horizontal, partida radialmente, con uno, dos o tres escalonamientos. Succión simple horizontal o descarga vertical hacia arriba.

Datos de operación.

Tamaños	- DN 80 hasta 300
Caudal	- hasta 1.800 m ³ /h
Elevación	- hasta 120 m
Temperatura	- hasta 140°C
Presión máxima de succión	- 6 bar
Presión máxima de descarga	- 16 bar
Velocidad de Giro	- hasta 2.200 rpm



ETN 125-400

Aplicación

De una etapa, altamente eficiente y bajo NPSH requerido. Recomendada para bombear líquidos limpios o turbios, aplicándose en abastecimiento de aguas blancas, industria, riego, fluidos para transferencia de calor, aire acondicionado.

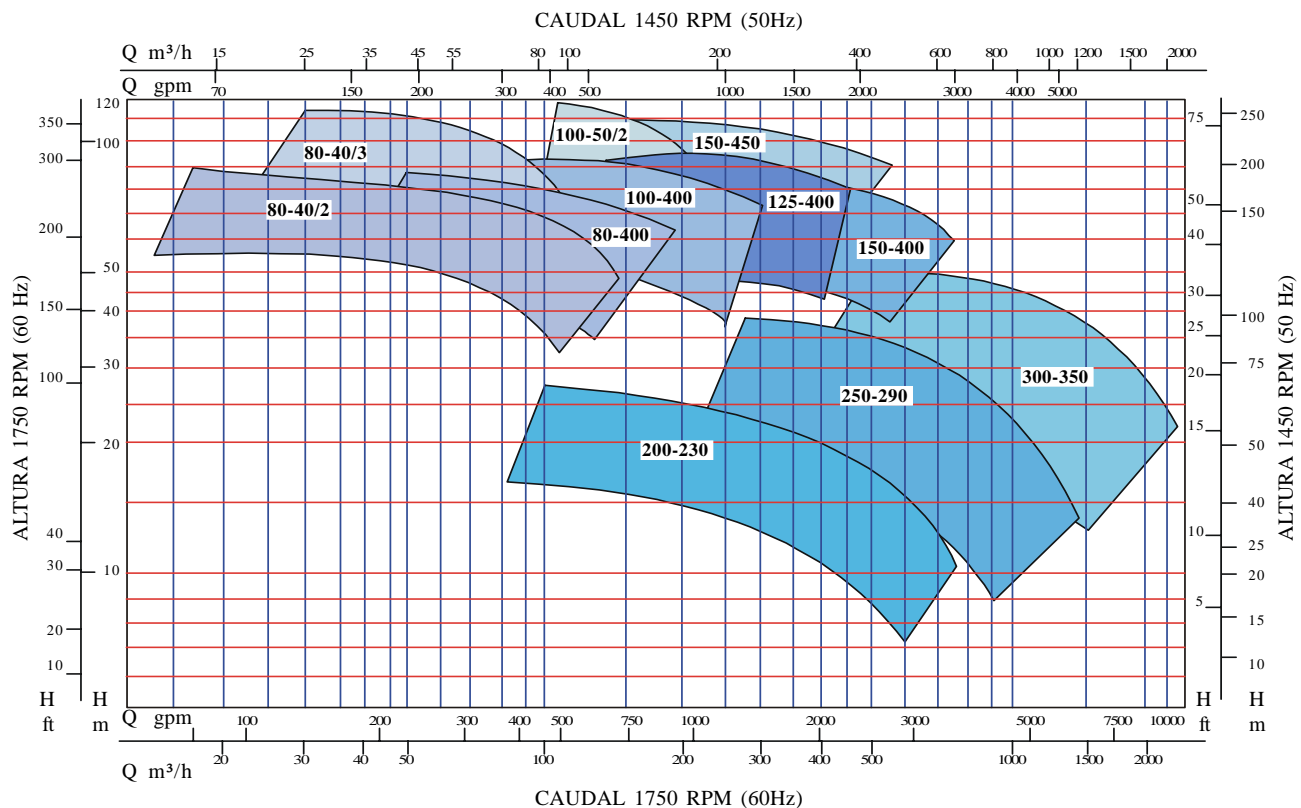
Descripción

Bomba horizontal de una etapa, aspiración simple horizontal y descarga vertical hacia arriba.

Su diseño "back-pull-out", permite su desmontaje por la parte trasera para su mantenimiento, sin necesidad de desmontar las tuberías.

Datos de operación.

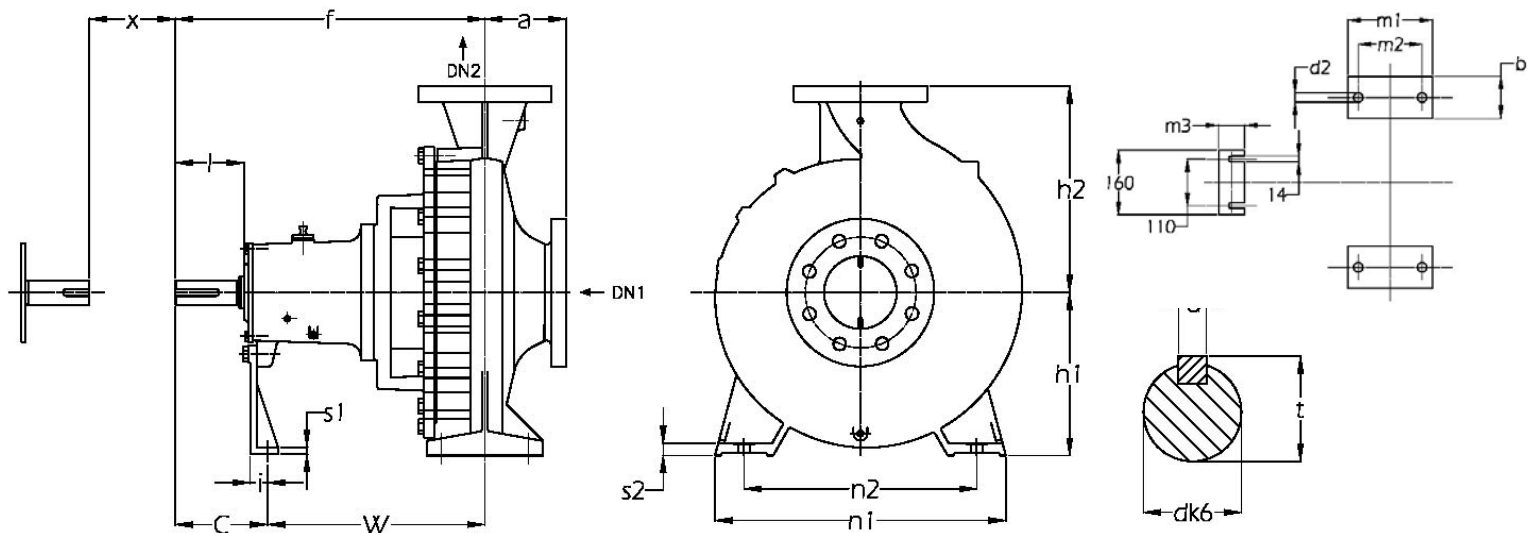
Tamaños	- DN 400 mm
Caudal	- 700 m ³ /h
Elevación	- 90 m
Temperatura	- 30°C a 250°C
Presión máxima de succión	- 10 bar
Presión máxima de descarga	- 16 bar
Velocidad de giro	- hasta 2.200 rpm



Datos Tecnicos

Datos Técnicos		Tamaños											
		80-40/2	80-40/3	80-400	100-400	125-400	125-450	150-400		200-230	250-290	300-350	
Soporte de Cojinete		IIIA	IVA	A55				A60A		IVA	D		
Paso de Solidos (mm)		9	9	11	17	25	25	33		65	80	97	
GD ² Conjunto en Rotación con Agua (Kg.m ²)		0,55	0,60	1,24	1,38	1,69	1,69	1,86		0,53	0,89	1,65	
Presion máx. de Descarga (psi)		150	200	225	225	225	225	225		80	80	100	
Presión máx. de Succión (psi)		80			150					80			
Caudal Min/Máx. (m ³ /h)		0,3 / 1,1 x q óPT.											
Temp. °C	Min./Máx. Sin Cámara de Refrigeración	-10 / 100											
	C/ Empaquetadura C/ Sello Meánico	-10 / 120											
	Máx. c/ Cámara de Refrigeración	140											
Sentido de rotación		Horario visto desde el lado del acoplamiento											
Bridas		Hierro / Bronce			Bronce ANSI B 16.24				Hierro ANSI-B 16.1 - 125 LB FF				
Compensación Empuje Axial		Por orificios compensadores en el rodete											
Cojinete		6308	6310	6311		(2) 6311				6310	6412		
Lubricación		Grasa			Aceite					Grasa	Aceite		
Volumen de Lubricante (l)		0,55			4					0,55	7		
P/n M0225x. Admisible (CV/rpm)		0,029			0,242								

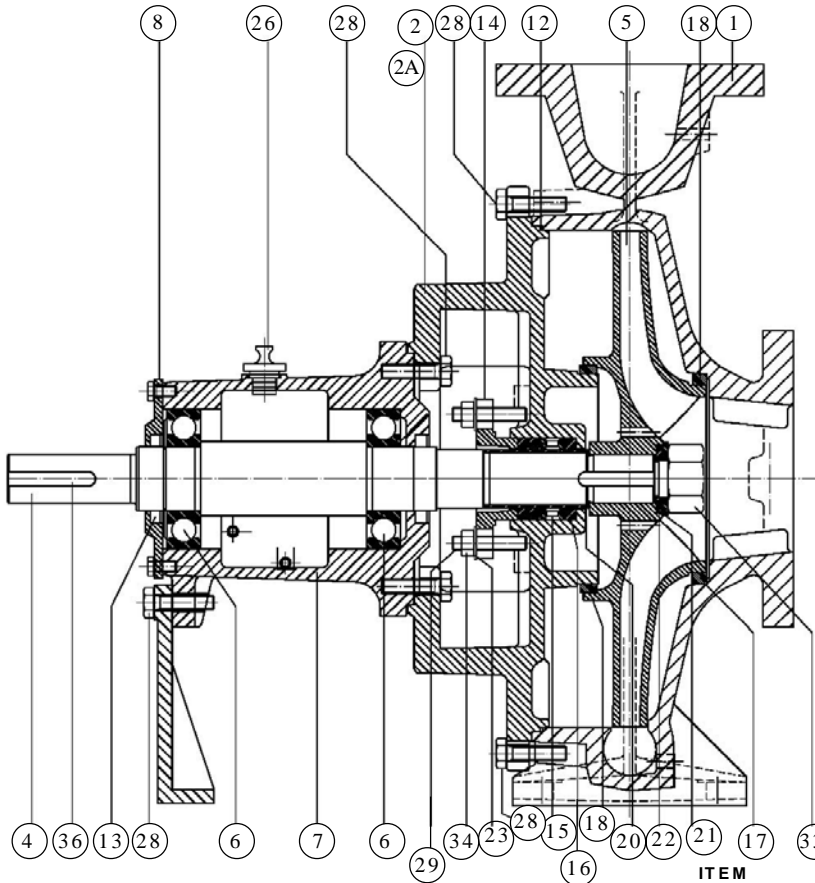
Dimensiones



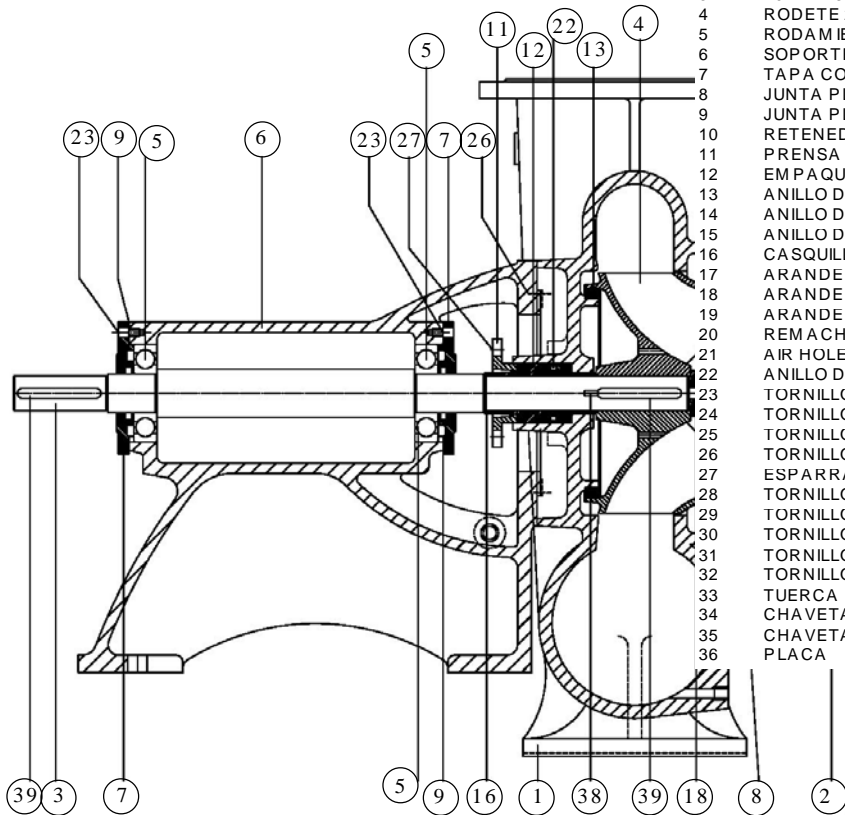
Modelos	Dimensiones de la Bomba																Punta de Eje						
	DN1	DN2	a	f	h1	h2	b	m1	m2	m3	n1	n2	d2	s1	s2	w	i	C	x	dk6	l	t	u
80-40/2	100	80	210	479	200	350	80	50	—	90	340	260	12	12	15	689	70	200	140	28	80	31	8
80-40/3	100	80	328	479	200	350	80	50	—	90	340	260	12	12	15	689	70	200	140	28	80	31	8
80-400	125	80	125	530	280	355	80	160	120	48	435	355	18	60	20	370	23	160	140	42	110	45	12
100-400	125	100	140	530	280	355	100	200	150	52	500	400	23	20	12	370	26	160	140	42	110	45	12
125-400	150	125	140	530	315	400	100	200	150	52	500	400	23	20	12	370	26	160	140	42	110	45	12
150-400	200	150	160	530	315	450	100	200	150	52	550	450	23	20	12	370	26	160	140	42	110	45	12
200-230	200	200	250	635	450	300	140	250	200	110	580	440	23	25	25	890	60	14	140	42	110	45	12
250-290	250	250	220	880	570	350	140	250	190	150	800	660	23	30	25	1105	90	20	140	50	130	54	14
300-350	300	300	300	890	690	450	150	320	260	150	840	680	23	30	25	1195	90	20	140	50	130	54	14

Corte Transversal y Lista de Piezas

Lista de Piezas ETN



ITEM	DENOMINACION	CANT.
1	CARCAZA ESPRAL 100	1
2	PIEZA DE UNION A55 - 8.5" ESTOP	1
2A	PIEZA DE UNION A55 - 8.5" SELLO	1
3	PIEZA DE APOYO 100	1
4	EJE A55/JP -STO-	1
5	RODETE 100	1
6	RODAMIENTO RADIAL DE BOLAS	2
7	SOPORTE COJINETE A-55 x 8.5"	1
8	TAPA COJINETE TIPO A55	1
9	JUNTA PLANA	1
10	JUNTA PLANA	1
11	JUNTA PLANA	1
12	EMPAQUE "O" RING	1
13	RETENEDOR	2
14	PRESA ESTOPA 527	1
15	ANILLO DE CIERRE A55	1
16	EMPAQUETADURA	3
17	ANILLO DE DESGASTE LC	1
18	ANILLO DE DESGASTE LC,LT	1
19	ANILLO DEFLECTOR	1
20	CASQUILLO PROTECTOR A55JP	1
21	ARANDELA DE PRESION	1
22	ARANDELA DE RODETE	1
23	ARANDELA PLANA	3
24	REMACHE	2
25	GRAPAS	2
26	AIR HOLE (RESPIRADERO)	1
27	TORNILLO CABEZA HEXAGONAL	3
28	TORNILLO CABEZA HEXAGONAL	21
29	ESPARRAGO	2
30	TORNILLO DE CIERRE	2
31	TORNILLO DE CIERRE	2
32	TORNILLO DE CIERRE	4
33	TUERCA HEXAGONAL	1
34	TUERCA HEXAGONAL	2
35	ANILLO DE SEGURIDAD -SIEGEL-	1
36	CHAVETA DE ACOUPLE	1
37	CHAVETA DE RODETE	1
38	PLACA	1



ITEM	DENOMINACION	CANT.
1	CARCAZA ESPRAL 300	1
2	TAPA SUCCION 250	1
3	EJE H47861 -heli coil-	1
4	RODETE 250	1
5	RODAMIENTO RADIAL DE BOLAS	2
6	SOPORTE COJINETE TIPO "D"	1
7	TAPA COJINETE TIPO "D"	2
8	JUNTA PLANA	1
9	JUNTA PLANA	2
10	RETENEDOR	2
11	PRESA ESTOPA	1
12	EMPAQUETADURA	4
13	ANILLO DE DESGASTE LC	1
14	ANILLO DE DESGASTE LT	1
15	ANILLO DEFLECTOR	1
16	CASQUILLO PROTECTOR	1
17	ARANDELA DE PRESION	1
18	ARANDELA DE RODETE	1
19	ARANDELA PLANA	2
20	REMACHE	2
21	AIR HOLE (RESPIRADERO)	1
22	ANILLO DE CIERRE	1
23	TORNILLO CABEZA HEXAGONAL	6
24	TORNILLO CABEZA HEXAGONAL	12
25	TORNILLO CABEZA HEXAGONAL	1
26	TORNILLO CABEZA HEXAGONAL	6
27	ESPARRAGO	2
28	TORNILLO DE CIERRE	1
29	TORNILLO DE CIERRE	1
30	TORNILLO DE CIERRE	2
31	TORNILLO DE CIERRE	2
32	TORNILLO DE CIERRE	1
33	TUERCA HEXAGONAL	2
34	CHAVETA	3
35	CHAVETA DE CASQUILLO	1
36	PLACA	1

de Piezas ETA

Bombas Centrífugas

 <p>Línea AZ Caudal 2500 gpm/300m³/h Elevación 150 m / 200 psi Descarga 1" hasta 6" ANSI o DIN Bombas centrífugas de una etapa tipo caracol disponible en sello mecánico o estopero para múltiples aplicaciones.</p>	 <p>Línea Carcaza Partida Caudal 5.000 gpm /1.200 m³/h Elevación 150 m Descarga 2" hasta 6" ANSI o DIN Temperatura hasta 176°C / 350°F Bombas carcaza partida de 1 etapa, doble succión, diseñada para una amplia gama de servicios industriales, municipales y contra incendios.</p>	 <p>Línea VVKL Caudal 2.500 gpm /11.000 m³/h Elevación 300 m Descarga 1¼" hasta 6" ANSI o DIN Temperatura hasta 285°C / 140°C. Bomba multietapas para manejo de líquidos dosificado no abrasivos. Aplicaciones sistema de alimentación de calderas, sistema hidráulico, etc.</p>	 <p>Línea AZ Caudal 2500 gpm/600 m³/h Elevación 150 m / 200 psi Descarga 1" hasta 6" Bombas centrífugas tipo caracol en ejecución monoblock, sello mecánico en 3500 y 1750 RPM para múltiples aplicaciones.</p>
 <p>Línea Robusta Caudal 425 gpm / 100 m³/h Descarga 1 ½" hasta 3" Elevación 19 m Sólidos 2" y 3" Bombas sumergibles eléctricas, tipo Non-Clog o Vortex para el bombeo de aguas negras o servidas con uno o dos sellos mecánicos.</p>	 <p>Línea UNI Caudal 240 gpm / 50 m³/h Elevación 33 m Descarga 2" hasta 3" Bombas sumergibles eléctricas trifásicas o monofásicas, fijas o portátiles, para mono doble sello, vulcanizadas con rejillas, para el paso de sólidos.</p>	 <p>Línea AFP Caudal 6.000 gpm / 1300 m³/h Elevación 28 m Descarga 3" hasta 12" Sólidos 4" y 6" Bombas sumergibles eléctricas, tipo Non-Clog o Monovane con cámara de aceite y doble sello en carburo de silicio. Disponible para conexión con acople automático.</p>	 <p>Línea MZG Caudal 200 gpm/50 m³/h Descarga 1" hasta 2" Elevación 200 m/300 psi Temperatura hasta 140°C / 275°F Bomba centrífuga de 2 o mas etapas, con sello mecánico. Ejecución monoblock con motores eléctricos trifásicos hasta 25 HP. Disponible con sello de viton e impulsores en bronce para aplicaciones de calderas.</p>
 <p>Línea Turbi Plus Caudal 150 gpm/40 m³/h Elevación 360 m/500 psi Temperatura 140° C / 275°F Bomba turbina regenerativa, de una o dos etapas. Capaz de manejar gases o vapores entrañados hasta 20% en volumen. Prestaciones hidráulicas de caudal casi constante y gran variación de alturas.</p>	 <p>Línea Hidropress Caudal 250 gpm/60 m³/h Elevación 105 m Descarga 2" x 2" y 3" x 3" Motobomba centrífuga monoblock con sello mecánico, con motores a gasolina, diesel o monofásica (hasta 10 HP). Diseñada para aplicaciones de riego por aspersión, provista de descarga adicional para inyectores.</p>	 <p>Línea Megaprime Caudal 500 gpm/120 m³/h Elevación 40 m Descarga 1½", 2", 3" y 4" Bombas autocebante de construcción tipo monoblock, con sello mecánico, motores eléctricos trifásicos, monofásicos (hasta 10 HP) y a gasolina o diesel. Disponible en ejecución aguas negras.</p>	



Hidromac S.A.
Calle 79 No 73-526
Barranquilla - Colombia
Email: hidromac@hidromac.com
Tlf: (575) 353-6631 - 6632
Fax: (575) 353-6649



Malmеди C.A.
Zona Industrial El Tomoso
Santa Teresa del Tuy - Edo. Miranda - Venezuela
Email: bombasmalmеди@cantv.net
Tlf: (58) 2395145026 - 2395145045
Fax: (58) 2129613369