

BOMBAS DE ALTA PRESION MULTIETAPAS - MONOBLOCK

Estas bombas multietapas monoblock se caracterizan por una serie de beneficios para el usuario, las cuales superan las alternativas disponibles en el mercado.

Características:

Eficiencias: Por su diseño multietapa, la MZG opera con mejores eficiencias hidráulicas que bombas centrífugas de una etapa, ahorrando energía y reduciendo los costos operativos.

Diseño compacto: Su diseño monoblock reduce espacio requerido para su instalación en comparación con bombas acopladas. La versión vertical, MZV ofrece las mismas prestaciones, en una configuración vertical, reduciendo aun mas el espacio requerido para instalarla.

Mantenimiento: Su configuración monoblock implica el montaje de conjunto rotativo sobre el mismo eje del motor, así garantizando concentricidades, ideales para una larga vida de los rodamientos, minimizando roces y desgastes mecánicos. Adicionalmente, se eliminan los problemas de montaje y la necesidad de estar revisando la alineación entre bomba y motor.

Materiales: En MZG y MZV, los elementos del cuerpo de bomba, rodets y difusores son de fundición gris como standard, bronce es opcional y el eje en acero 1045.



MZG 25-4

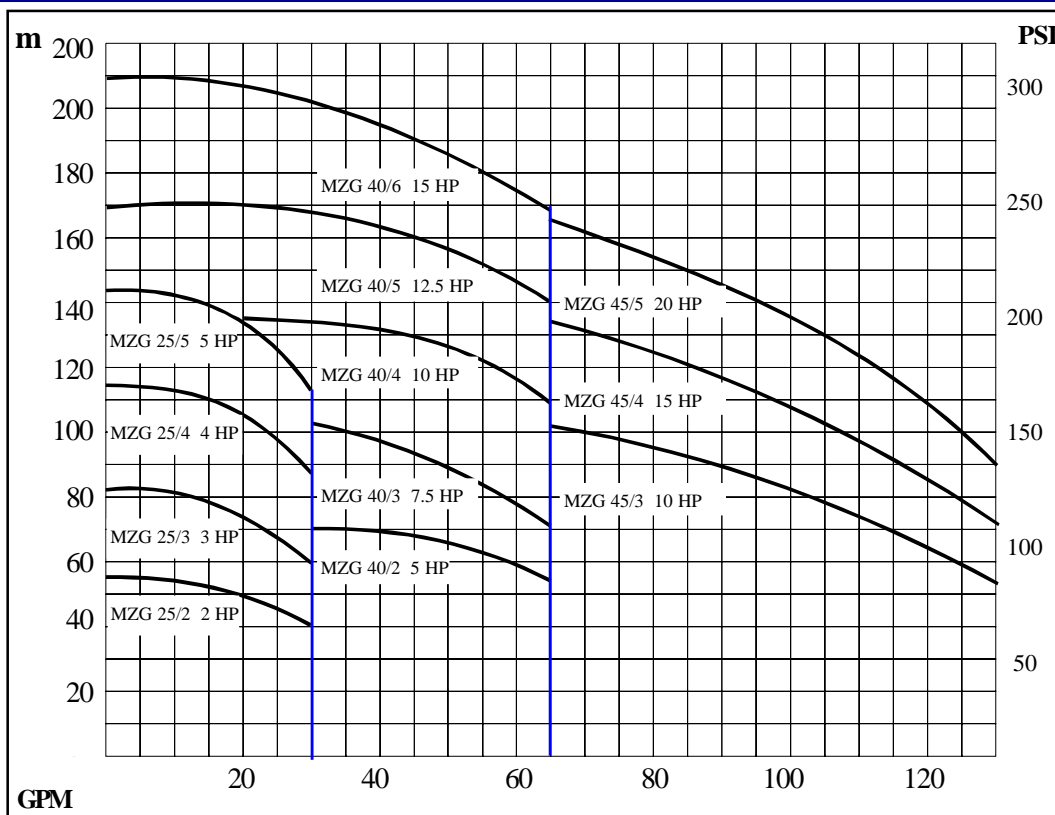
Para alimentación de caldera, los rodets son en bronce y el sello mecánico tipo 21 es de Ni-resist/Carbón y Viton.

Campo de Aplicación:

Las bombas multietapas de la línea MZG son de múltiple aplicación para el bombeo de líquidos en estaciones de abastecimientos de agua, alimentación de calderas, así como en los más diferentes ramos de la industria como bomba de elevación de presión.

La gama total de capacidades comprende caudales hasta 30 m³/h y alturas de elevación de hasta 200 mts

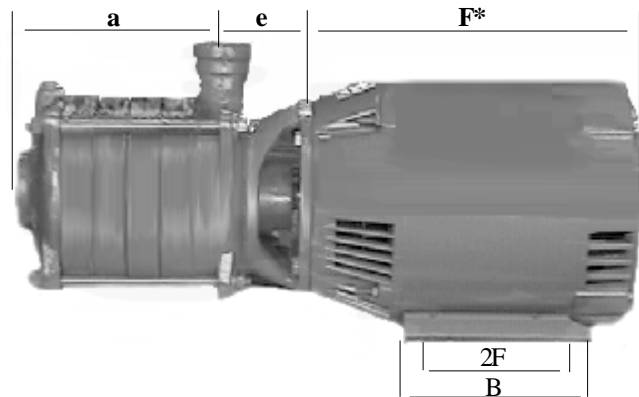
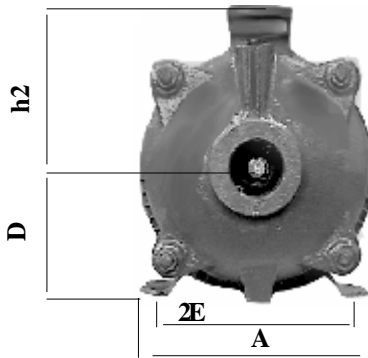
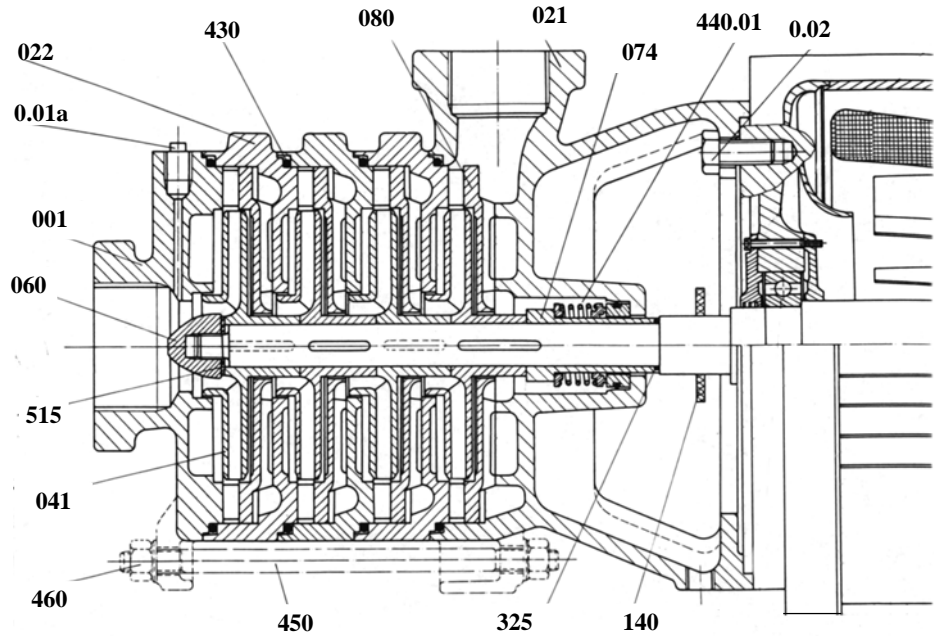
Familia de Curvas



Corte y Dimensiones

Lista de piezas

- 0.01a Tapón de 1/4" Gas
- 0.02 Tornillo 1/2" x 1
- 001 Carcaza de succión
- 021 Carcaza de descarga
- 022 Carcaza intermedia
- 041 Impulsor
- 060 Tuerca para impulsor
- 074 Bocina de protección
- 080 Difusor
- 140 Anillo contra goteo
- 430 O-RING
- 400.01 Sello mecánico
- 450 Esparrago
- 460 Tuerca
- 515 Arandela de presión



MODELO	ORIFICIOS		DIMENSIONES									MOTOR
	DESCARGA	SUCCION	a	h2	B	2F	A	2E	e	D	F*	
MOD.	DN1	DN2										
25/2	1"	1 1/4"	92	130	165	101	178	140	101	89	283	2
25/3	1"	1 1/4"	119	130	165	127	178	140	101	89	283	3
25/4	1"	1 1/4"	146	130	143	114	222	190	101	114	335	4
25/5	1"	1 1/4"	173	130	143	114	222	190	74	114	335	5
40/2	1 1/2"	2"	121	140	143	114	222	190	118	114	335	5
40/3	1 1/2"	2"	157	140	168	140	222	190	118	114	361	7.5
40/4	1 1/2"	2"	193	140	178	140	264	216	118	108	411	10
40/5	1 1/2"	2"	229	140	178	140	264	216	118	108	411	12.5
40/6	1 1/2"	2"	265	140	216	178	264	216	82	108	449	15
45/5	1 1/2"	2"	186	140	178	140	264	216	81	108	411	10
45/4	1 1/2"	2"	236	140	216	178	264	216	81	108	449	15

* Pueden variar con el fabricante de motor

Plantas:

Hidromac S.A. Calle 79 No 73-526 - Barranquilla - Colombia - Email: hidromac@hidromac.com.

Tlf: (575) 353-6631 - 6632 - Fax:(575) 353-6649

Malmmedi C.A. Email: bombasmalmmedi@cantv.net

Zona Industrial El Tomuso Santa Teresa del Tuy - Edo. Miranda - Venezuela Tlf: (58) 2395145045 Fax:(58) 2129613369